

ATOQUANI



PRAGMATIC STRUCTURE

PORTFOLIO

MINI BIO

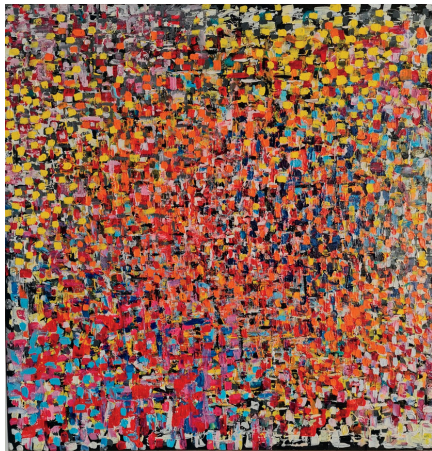
Basé entre Montréal et Rabat Mohammed Atouani est artiste peintre autodidacte, il est également architecte indépendant depuis 1996 et enseignant à l'École Nationale d'Architecture de Rabat.



DEMARCHE

A l'âge de mes 10 ans, je tenais la lampe baladeuse de mon père mécanicien dans son garage, en étant impressionné par les formes sculpturales des différents composants mécaniques. Le week-end, je fabriquais non seulement mes petits jouets à l'aide de quelques outils mais je m'occupais également à dessiner des voitures. Naturellement, je fus amené par plaisir à explorer la peinture et les différents mediums, ainsi qu'à reproduire des tableaux souvent figuratifs. Et c'est à l'école nationale d'architecture de Rabat que je découvris ensuite l'art abstrait et les différentes possibilités qu'il offrait. Je commençais alors à peindre à huile des puzzles entrecoupés par des formes géométriques et des silhouettes colorées passant des tons sombres (série bleue, et série Africa blues) aux tons plus clairs (série Pragmatic structure). La femme, la guitare et le papillon présents dans mes œuvres devenaient de plus en plus colorés et minimalistes avec les expériences évoquées précédemment et s'affichant souvent comme un besoin libérateur. Cette période d'égarement volontaire, "se perdre pour se retrouver" m'a permis d'explorer plusieurs courants artistiques (expressionnisme abstrait, lyrisme, pop art, figuro-abstro, etc...) et aussi d'essayer et de tester différents mediums et techniques (acrylique, encre, spatule, récupération et mixage de techniques,...). Le besoin de graver et de documenter mes différentes expériences picturales m'a amené vers ma technique actuelle. Mon travail, principalement minimaliste découle de cette somme de destructions-reconstructions qui ont pris des années à s'opérer et tendent vers une peinture plus dépouillée et plus affranchie. Mon objectif est de créer des œuvres abstraites lumineuses en usant de la peinture comme médium mais surtout comme volume texturé, une sorte de matière autosuffisante radieuse. Ma technique personnelle est à l'image de mon passé, elle consiste à créer des surfaces sous forme de feuillages ou de textures monochromes, de les découper pour les recoller ensuite sous forme de compositions minimalistes. Le but étant d'obtenir une profusion de couleurs qui racontent et rappellent les liens qui nous lient aux autres humains et à notre terre nourricière.

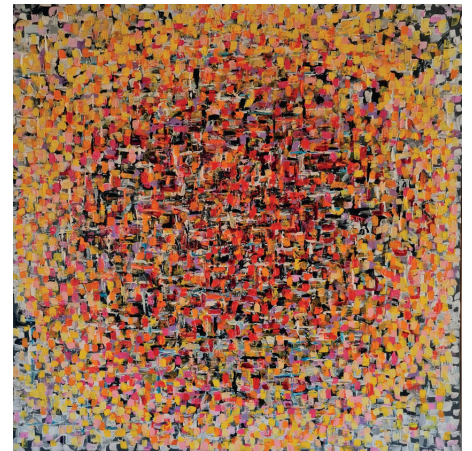
SERIE PRAGMATIC STRUCTURE



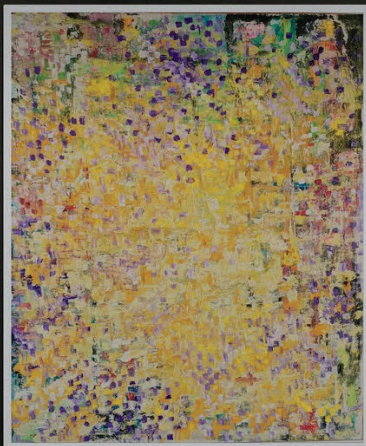
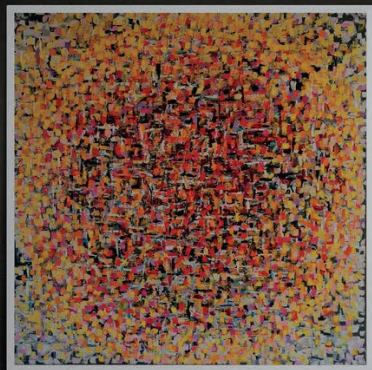
DECONCENTRATION
TECHNIQUES MIXTES SUR TOILE 100 X 100
13000 DH



TRAME DOREE
TECHNIQUES MIXTES SUR BOIS ISOREL 122 X 102
15000 DH



CONCENTRATION
TECHNIQUES MIXTES SUR TOILE 100 X 100
13000 DH



SERIE PRAGMATIC STRUCTURE



VERTIGO
TECHNIQUES MIXTES SUR BOIS 120 X 120

15000 DH



SANS TITRE
TECHNIQUES MIXTES SUR BOIS 90 X 120 CM

12000 DH



PRAGMATIC STRUCTURE
TECHNIQUES MIXTES SUR BOIS 120 X 120 CM

15000 DH

SERIE PRAGMATIC STRUCTURE

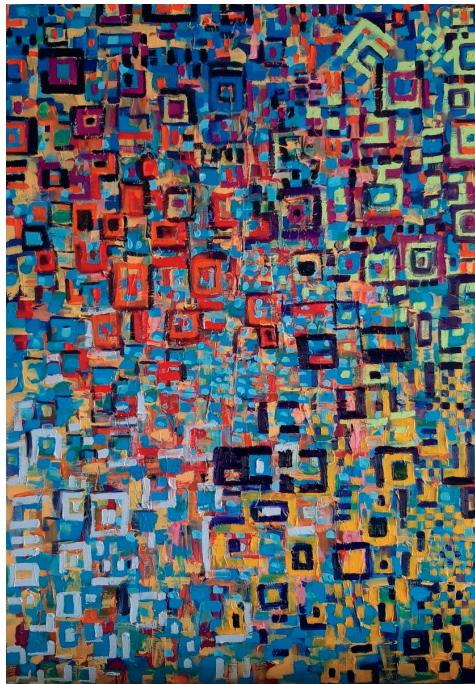


MISE EN SITUATION

SERIE PRAGMATIC STRUCTURE



LOCKDOWN 1
TECHNIQUES MIXTES SUR TOILE 40 X 50 CM
4500 DH



LOCKDOWN 2
TECHNIQUES MIXTES SUR TOILE 80 X 116 CM
7500 DH



LOCKDOWN 3
TECHNIQUES MIXTES SUR TOILE 37 X 45 CM
4500 DH

SERIE PRAGMATIC STRUCTURE



LOCKDOWN 4
HUILE A LA SPATULE SUR TOILE 40 X 40 CM
4500 DII



LOCKDOWN 5
TECHNIQUES MIXTES SUR TOILE 30 X 40 CM
4500 DII



LOCKDOWN 6
TECHNIQUES MIXTES SUR TOILE 34 X 50 CM
4500 DII

SOLD

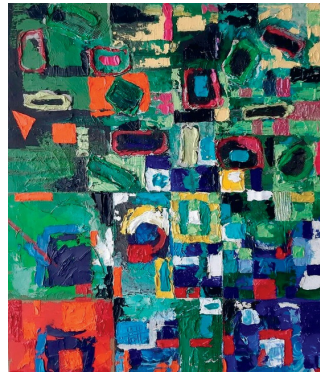
SERIE PRAGMATIC STRUCTURE



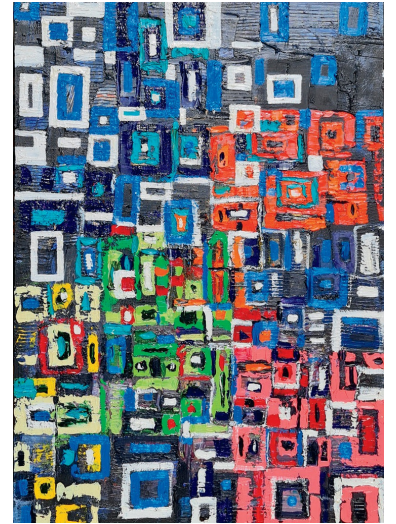
LOCKDOWN N 7 60 X 117 cm
HUILE A LA SPATULE SUR BOIS
8500 DH



LOCKDOWN N 8 60 X 70 cm
HUILE A LA SPATULE SUR TOILE
8500 DH



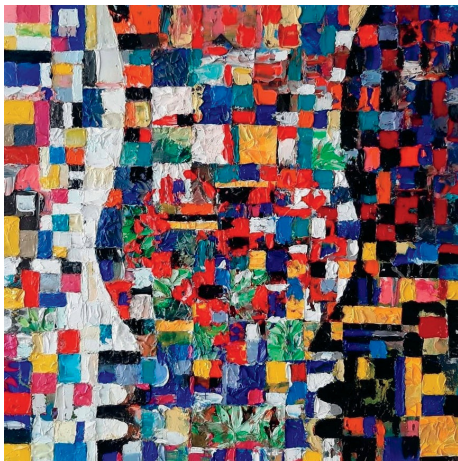
LOCKDOWN N 9 60 X 75 cm
HUILE A LA SPATULE SUR TOILE
8500 DH



LOCKDOWN N 10 70 X 100 cm
HUILE A LA SPATULE SUR TOILE
8500 DH

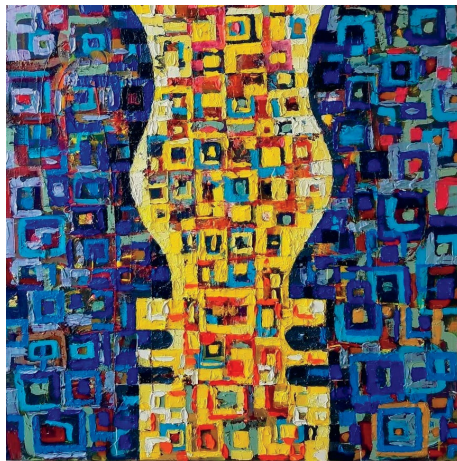


SERIE PRAGMATIC STRUCTURE

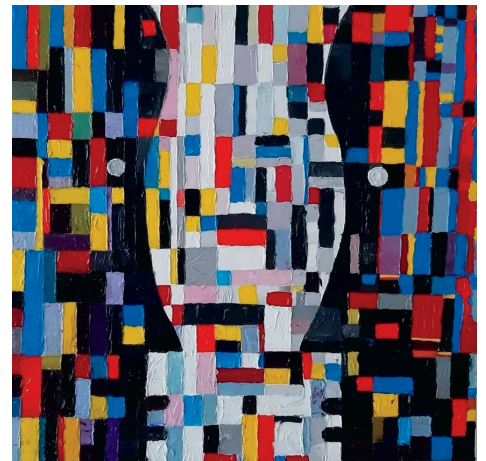


ECHEC ET MAT 1
HUILE A LA SPATULE SUR TOILE 60X 60CM
8500 DH

SOLD



ECHEC ET MAT 2
HUILE A LA SPATULE SUR TOILE 60X 60CM
8500 DH



ECHEC ET MAT 3
HUILE A LA SPATULE SUR TOILE 60X 60CM
8500 DH

SOLD

SERIE PRAGMATIC STRUCTURE



MISE EN SITUATION



ECHEC ET MAT 4
TECHNIQUES MIXTES SUR BOIS 60CM

